

Swana



康奈“宫廷盛宴”全球首发

近日，康奈秋冬鞋履首次亮相2011年中国国际皮革展。其展区主题为“宫廷盛宴”，以欧洲皇室宫殿为设计灵感，融入现代设计美学，典雅高贵。据介绍，此次康奈推出的秋冬鞋履采用了“高跟无痛技术”、“鞋筒弧度定型工艺”、“三维矢量鞋楦技术”等多种技术。在设计上，亦顾及不同需要，设计低跟、中跟舒适鞋底，在鞋身缀以奢华皮草或硬朗铆钉。此外，展会期间，康奈还获得“真皮标志杯”中国鞋类设计大奖赛专业组男鞋设计金奖。



中外运敦豪首个国际快递共享服务中心落户深圳

近日，中外运敦豪正式投入使用宝安国际快递共享服务中心，作为其在国内的首个国际快递共享服务中心。宝安共享服务中心突破了传统的“先地面，后口岸”的固有操作模式，将服务中心的地面操作与口岸操作有机结合。中外运敦豪董事总经理吴东明表示，“作为中外运敦豪在中国的四大国际口岸之一，深圳口岸发挥着重要的战略作用，是珠三角地区通往DHL位于香港的中亚超级转运枢纽的咽喉要塞。”

MO&Co. 推出 Andrew Yang 跨界慈善限量版手工布偶套装

MO&Co. 与纽约当红时装周设计师 Andrew Yang 跨界合作，为关注山区青少年艺术启蒙教育的“MO_art 慈善艺术之旅2011”创作了两款慈善限量手工时装布偶套装，并以MOMO、COCO娃娃形象为概念，推出包含娃娃吊饰和Design T-shirt 的慈善限量版手工时装布偶套装。目前，两款布偶套装正在全国MO&Co. 独家义卖，每一套慈善时装娃娃的售卖所得，都将捐给中华慈善总会黄丝带《关注青少年艺术发展公益项目》，作为山区青少年艺术启蒙教育资金。



大理感通别墅畅想桃源静谧

大理感通别墅位于大理古城与下关新城之间的七里桥感通寺旅游专线旁，背靠苍山，面向洱海。项目总占地约500亩，规划建设400多栋别墅，东西长约1,200米，南北宽约300米。大理感通别墅为苍山坡地别墅，坡度约12度，莫残溪贯穿整个别墅区，别墅延两侧溪水顺势而建。感通小镇二期共酝酿118套白族民居风格联排别墅，面积39m²-98m²，送私家小花园、静谧小阁楼、飘窗、高窗等，让您于都市之外瞬间畅享世外桃源的幽雅静谧。



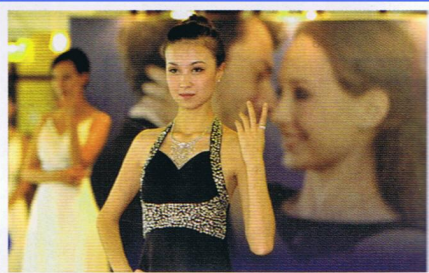
惠州华贸中心举办大型美国食品节活动

近日，由BHG精品超市、美国中西部食品出口协会、美国东北部食品出口协会联合举办的美国食品节在惠州华贸中心隆重开幕。本次食品节为惠州规模最大、品种最全的一次美国食品零售活动。惠州华贸中心位处CBD核心区的最核心地段，项目总投资50多亿元，内有15万平方米超大规模国际时尚购物中心，两座16万平方米国际水准5A智能写字楼以及6栋40万平方米超高层城市观景豪宅。



圣廷苑酒店举办10周年庆典

近日，深圳圣廷苑酒店以“相伴十年，感恩常在”为主题举办了一次盛大的10周年庆典晚宴。来自长城控股公司的领导及各界嘉宾应邀出席此次庆典。晚7时，10名10岁儿童捧着蜡烛走上舞台，用稚嫩的童声轻声唱出生日歌为圣廷苑酒店献上祝福。整个庆典分为3个篇章：“成长”、“相伴一路”及“感恩回馈”，以一个青年成长的故事贯穿始终，融合了不同类型精彩纷呈的表演，展示了圣廷苑酒店10年来的成长与对社会的感恩回馈。



SWANA诗梵诺推出Magnifique钻饰系列

近日，SWANA诗梵诺推出新的Magnifique钻饰系列。Magnifique婚戒充满女性美，魅力可人。0.3克拉或以上的主石由配钻点缀，光彩夺目，SWANA完美演绎浪漫的爱情。所有SWANA钻石都来自世界上公认一流的钻石产地——非洲的博茨瓦纳。每颗SWANA诗梵诺钻石均以世界首创的“SWANA切工”技术打造，具有89个精准的切面，并于钻石正中蕴藏一颗八角星。目前SWANA精品店遍布于广东、浙江、河北、四川、江苏五省。

美丽佳人女鞋开启星“履”奇缘

近日，奥康旗下高端女鞋品牌美丽佳人再次演绎欧洲臻美优雅韵味，率领其最新力作——12星座女鞋系列与全国唯一女主播电台FM104.5品质生活广播及其旗下12位星座女主播相约杭州，共同完成了一场浪漫结合。自此，美丽佳人正式签约12星座女主播为其品牌形象大使，并展开与浙江FM104.5品质生活广播的全面合作。



瑞红珠宝亮相深圳国际珠宝展

2011年的深圳国际珠宝展上，瑞红以红色珠宝高调亮相，一举打破现阶段以白色首饰、黄色首饰以及品牌定位不清晰的“彩宝”饰品唱主角的“同质化”大环境，以独树一帜的“中国红”品牌形象脱颖而出。据了解，瑞红的每一件产品设计，均以中国文化经典为主题，以现代设计手法，演绎独具东方韵味的现代时尚。



机上地味护航

TSA专业验证，坚固非同一般

国际通用防盗锁 Prosafe800(B007)

如需购买，详细内容见杂志P260

